

## Podręcznik użytkownika

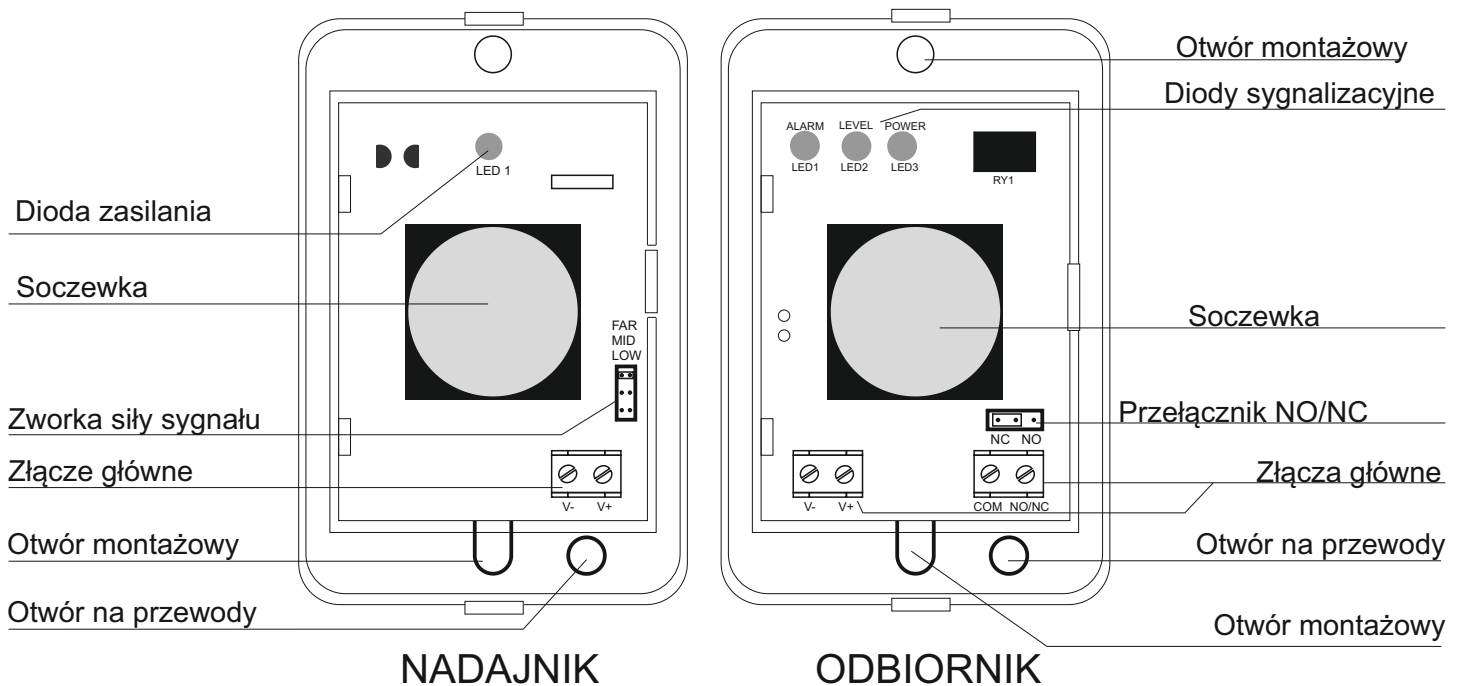
Fotokomórki przeznaczone do współpracy z systemami automatyki bramowej.

Zestaw składa się z nadajnika i odbiornika oraz akcesoriów montażowych. Z nadajnika wysyłana jest wiązka podczerwieni do odbiornika. Jeżeli w polu stworzonej w ten sposób bariery pojawi się obiekt (np. samochód lub człowiek) fotokomórka zareaguje wysyłając sygnał do zmiany stanu na wejściu centrali sterującej.

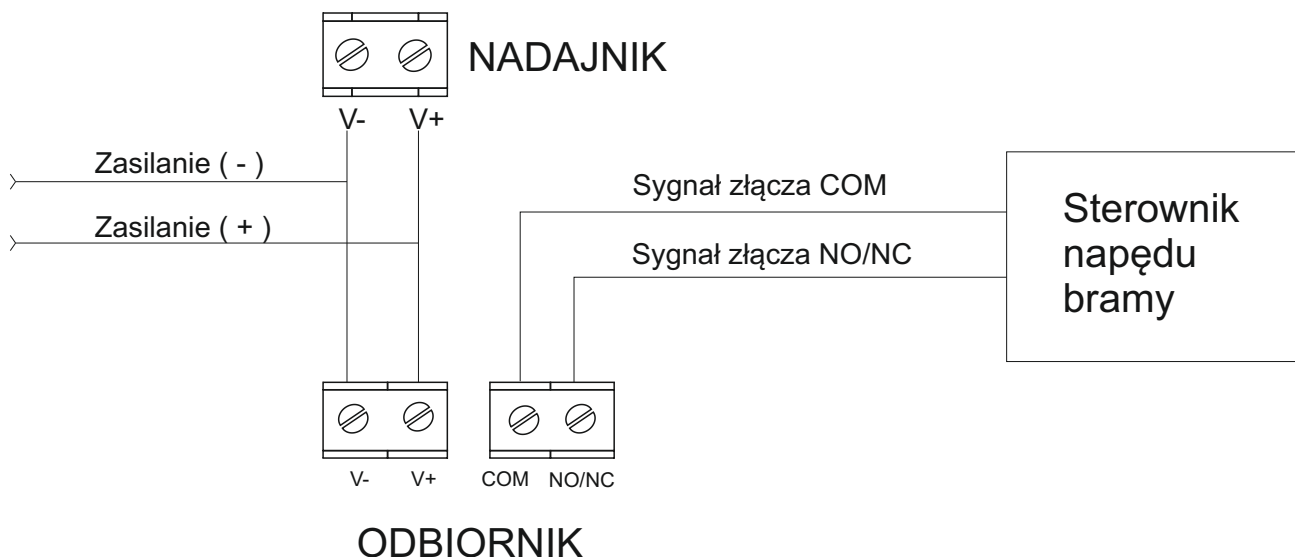
Odporne przenikanie wilgoci, wyposażone w obudowę chroniącą przed niepożądanym działaniem promieni słonecznych.

Fotokomórki FT 02 są wyposażone regulację kąta widzenia w zakresie 40°

### 1. OPIS URZĄDZENIA

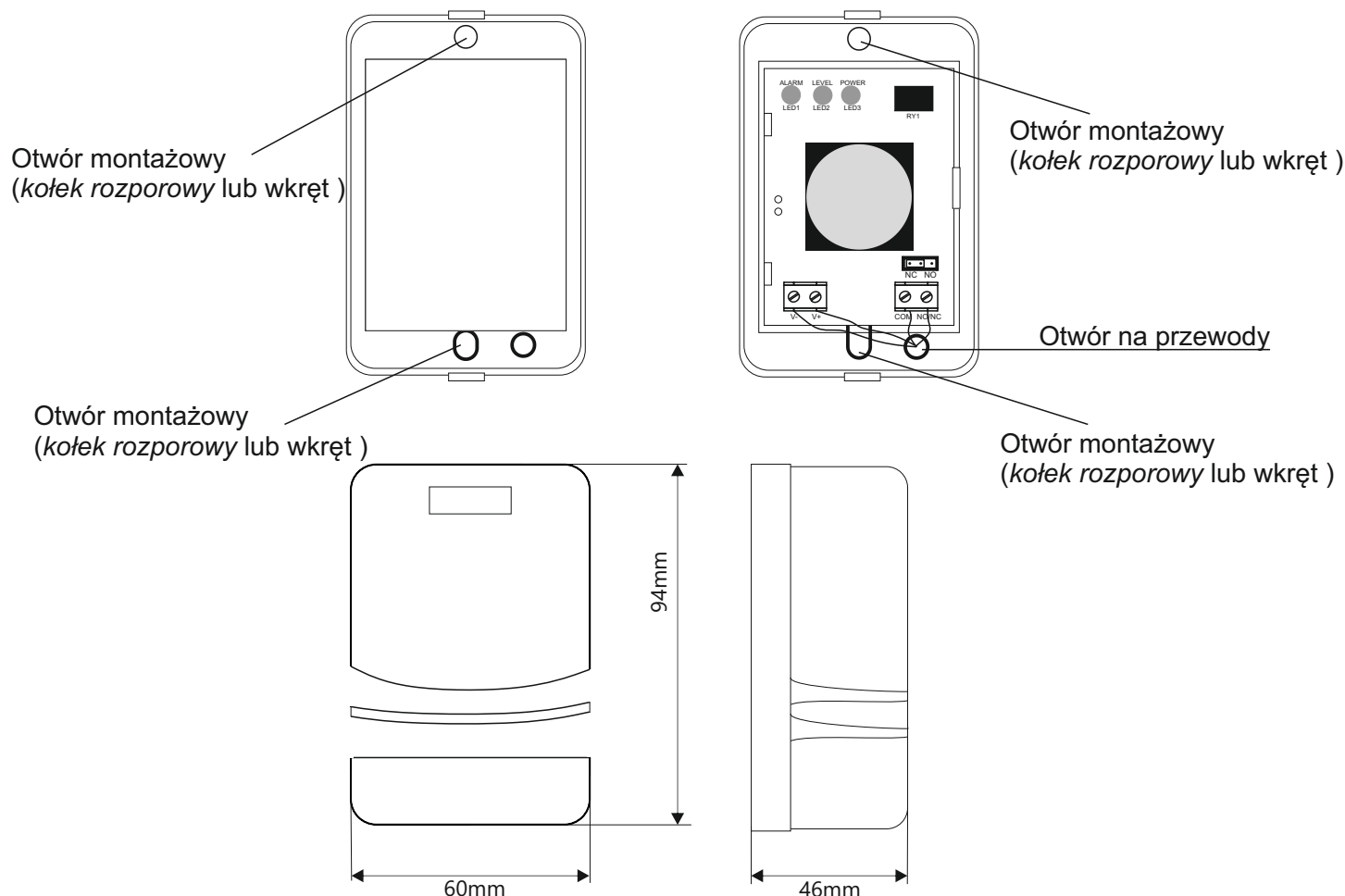


### 2. SPOSÓB PODŁĄCZENIA



### 3. INSTRUKCJE DOTYCZĄCE INSTALACJI

- > Aby zapewnić prawidłowe działanie fotokomórki, nadajnik i odbiornik należy zamontować na wysokości nie mniejszej niż 20cm od podłoża.
- > Upewnij się, że położenie obu fotokomórek jest jednakowe i wertykalne co umożliwi niezakłóconą komunikację (nadajnik i odbiornik muszą się „widzieć” ) Pomarańczowa dioda sygnalizuje poprawne sparowanie.
- > Odległość pomiędzy fotokomórkami nie może być mniejsza niż 1m. Ze względu na fotoczułe elementy odbiornika, zalecamy jego montaż po mniej nasłonecznionej stronie.
- > Nadajnik i odbiornik powinny być zamontowane pionowo na płaskiej powierzchni. Przewody oraz otwór odprowadzający wilgoć powinny znajdować się w dolnej części obudowy.
- > Zasięg fotokomórki (20m) może zostać zredukowany nawet do 30% ze względu na złe warunki atmosferyczne.



### 4. DANE TECHNICZNE

Zasilanie	DC 10,5 ~ 24V 0,5A
Pobór prądu	Tx= 17,3mA max / Rx=27,3mA max
Źródło optyczne	Podczerwień
Długość fali podczerwieni	940nm
Częstotliwość transmisji	393Hz
Czas reakcji	50ms
Rodzaj styków	NO / NC ustawiane zworką
Obciążenie styku przekaźnika	AC / DC30V max 500mA
Kąt działania	regulowany 0 - 40°
Zasięg działania	1 - 20m
Temperatura pracy	-20 C° - +50 C°
Wymiary	94x60x46mm